

Maintenance Moto-réducteur grande coupole



Pour un bon démontage demandez-vous quelques matériels j'ai besoin !

Dégrippant

dégraissant

Huile pour réducteur

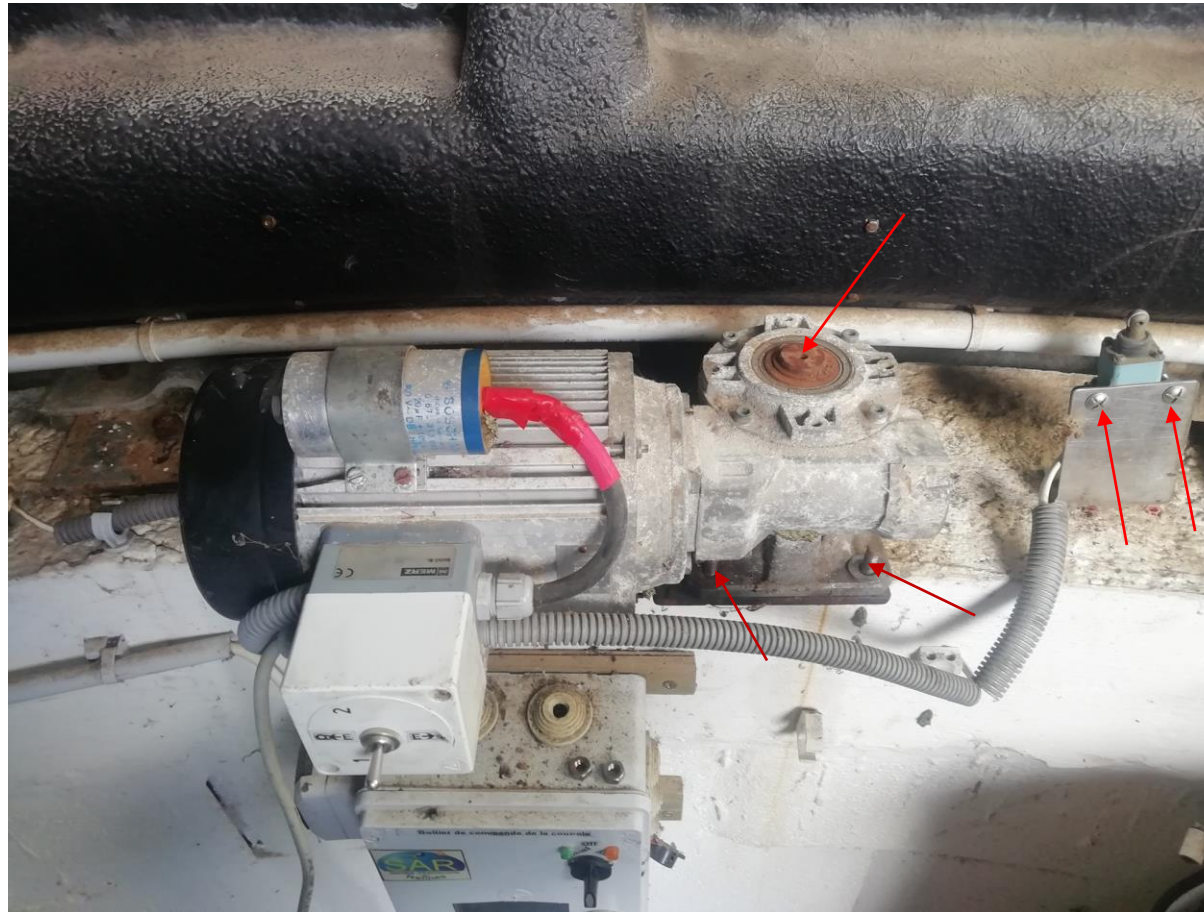
Un bidon pour l'ancienne huile

Une brosse métallique

De l'outillage (tournevis, clés allen, etc,,)

Un chiffon

Un support de protection sur le moto-réducteur



Pour enlever le moteur : prendre une clé à cliquet ou plat de 13 mm

Il y a 4 écrous à enlever de la platine dont 2 visibles sur la photo

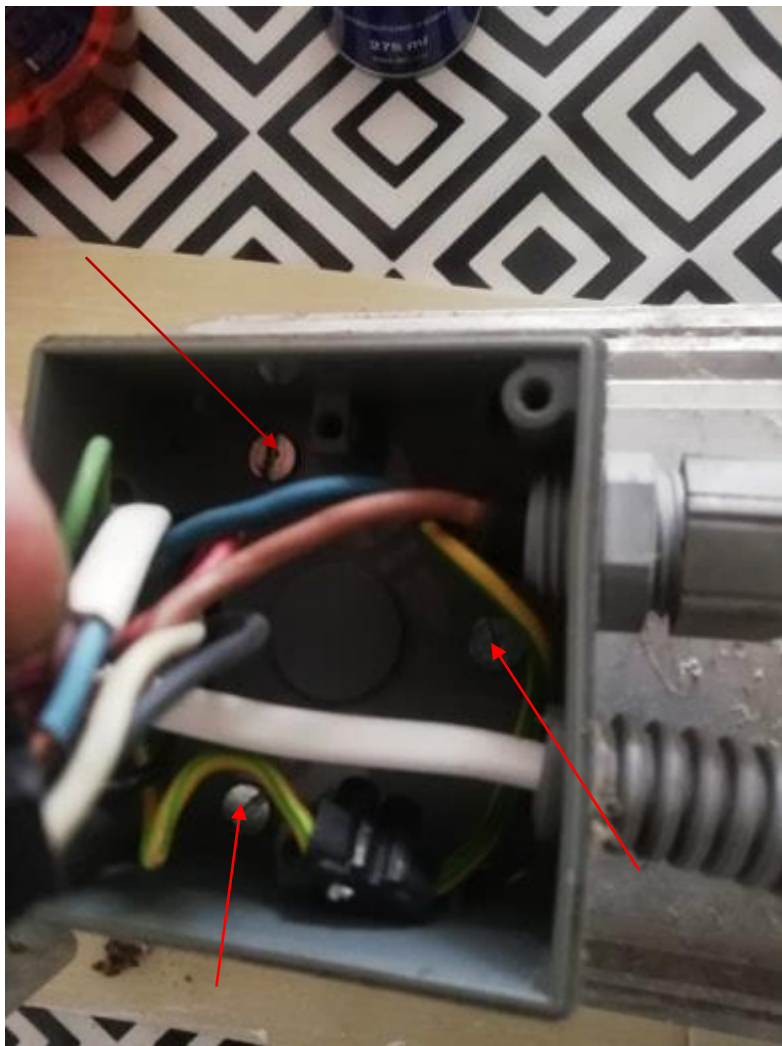
Également 2 boîtiers de fin de course dont un visible à droite de l'image, et aussi le circlips qui se trouve sur l'axe !

Pour le démontage de l'axe, j'ai pris un marteau avec une douille (dispo dans la mallette Magnusson) puis tapoter tranquillement pour faire sortir l'axe tout en faisant remonter le moteur avec l'aide d'une personne



On va commencer par démonter tout ce qui est électrique

Un simple tournevis sera suffisant



Enlever les 3 vis du boîtier
repérer par les flèches



Bien repérer également au
niveau câblages



Toujours prendre plusieurs
photos ! 😊



Ne pas oublier d'enlever
aussi le fil de terre



Vous pouvez remonter les
vis pour ne pas les perdre



Vous pouvez enlever cette
pièce aussi qui est gênante



Passons aux choses sérieuses

Prenez une clé allen de 5mm et commencer à desserrer les 4 vis



À l'aide un tournevis, enlever le capot mais tout doucement car il faut faire attention au joint vert



Voilà nous y sommes !

Comme vous pouvez le constater ça fait longtemps que ça n'a pas été ouvert, donc ce n'est vraiment pas terrible !



Place au nettoyage en commençant par une vidange et ensuite au dégraissant Facom disponible dans le placard en dessous l'escalier de la coupole



Je parle de ce dégraissant !
Il fonctionne parfaitement



Puis vient le tour de cacher les parties gênantes avant le rafraîchissement



La couche de peinture en bombe a bien été appliqué

Ensuite pour la mise en route finale :
il est conseillé de graisser et huiler le
réducteur en dernier point,

Il ne faudrait surtout pas que ça fuie

Il y a 2 roulements à graisser, celui
derrière le cache noir (avec un tournevis
plat il s'enlève) et celui visible sur l'arbre



Ensuite on repose le moteur !

Donc pour bien faire, et pas penser à prendre de photos mais :

Vous insérez l'axe graissé dans l'arbre du réducteur, puis demander à quelqu'un de vous assister pour la remise en place,

Le plus délicat sera de remettre engrenage / chaîne mais ce fait sans trop de difficulté en soulevant légèrement la chaîne



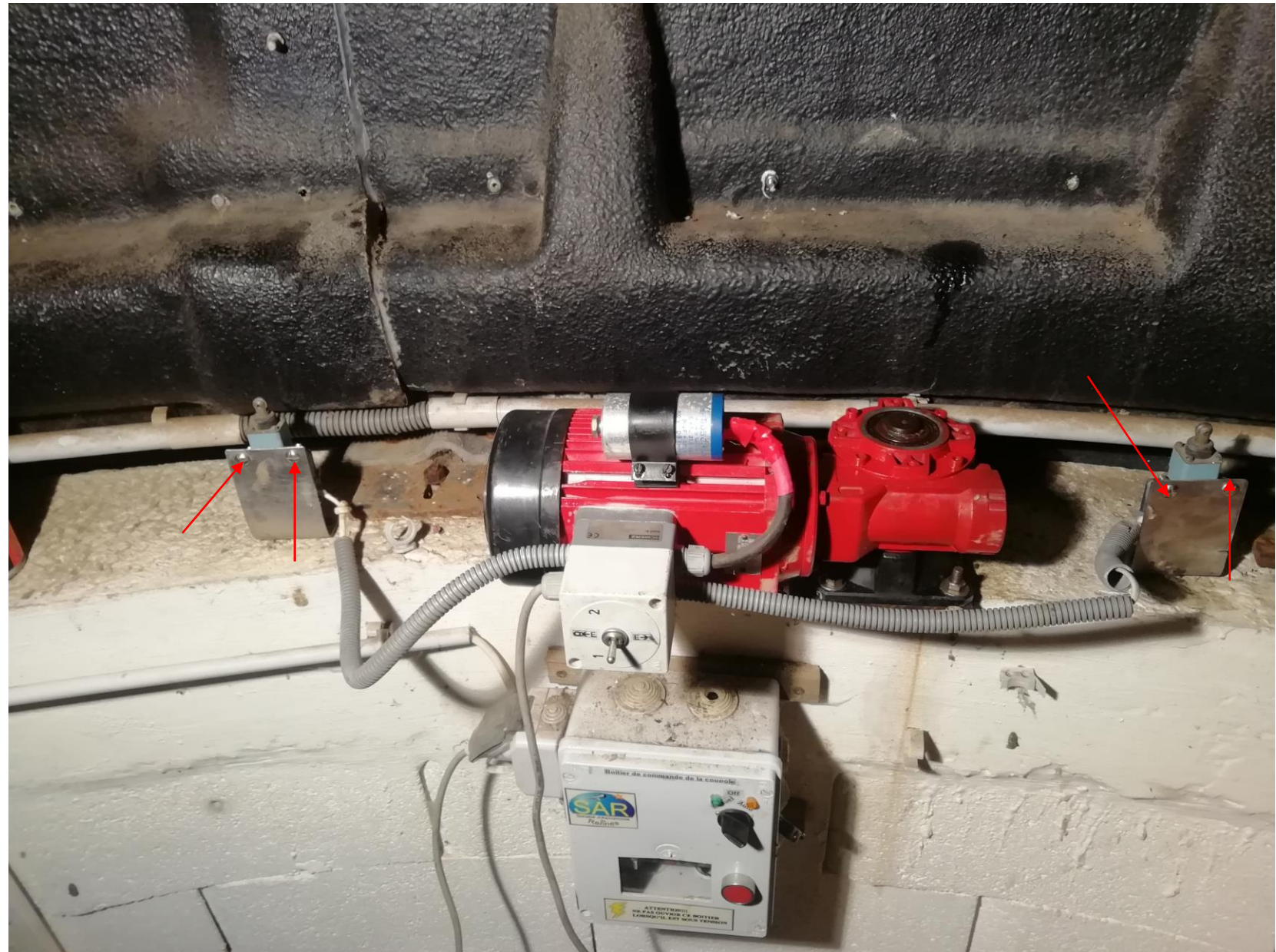
N'oubliez pas ce circlips !!!

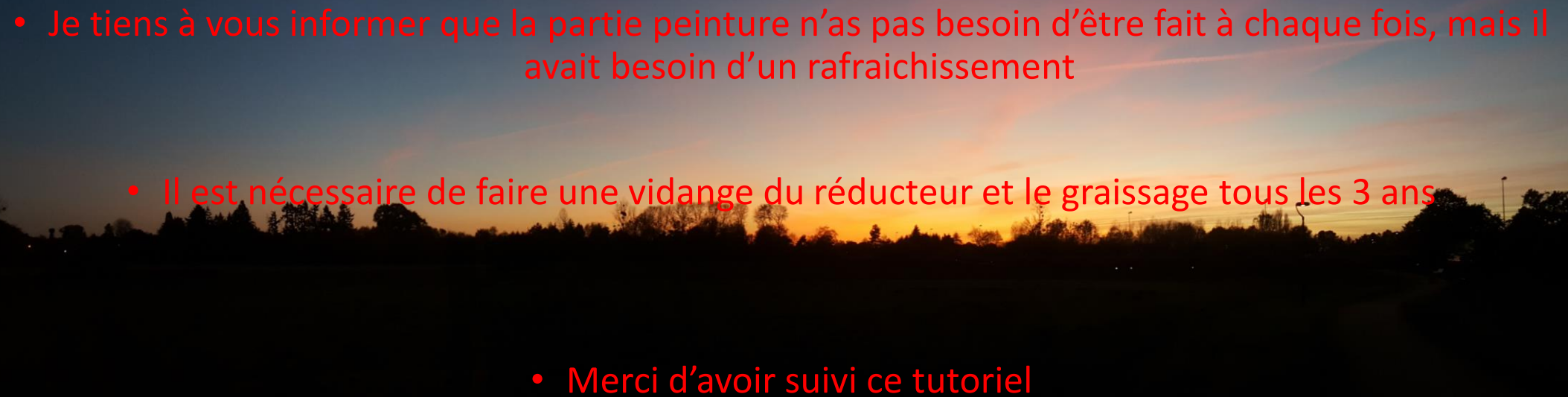
Cela serait dommage que l'axe descend



Ensuite c'est opération inverse !

Rien de bien compliquer, il suffit juste de suivre les étapes du démontage en sens inverse 😊



- 
- Je tiens à vous informer que la partie peinture n'as pas besoin d'être fait à chaque fois, mais il avait besoin d'un rafraichissement
 - Il est nécessaire de faire une vidange du réducteur et le graissage tous les 3 ans
 - Merci d'avoir suivi ce tutoriel